

PREGUNTA DO GRUPO MUNICIPAL DE COMPOSTELA ABERTA SOBRE MURO DE PEDRA DA RÚA DA FERVENZA NO BARRIO DE CONXO

O 26 de decembro do ano 2019 o goberno municipal recibía un informe-proposta, asinado polo director de área de desenvolvemento urbano sostible, sobre actuacións a realizar en diferentes muros e puntos da cidade e no que se propuña a xunta de goberno local, entre outras actuacións:

3. Iniciar o procedemento de actualización do Plan de emerxencias que inclúa unha revisión detallada da situación dos diversos elementos de risco potencial existentes -muros, árbores, elementos de mobiliario urbano, elementos ornamentais- cornisas, fiestras, chemineas, etc.) e a diversas iniciativas a adotar con carácter preventivo (revisións periódicas, notificación de obrigar os propietarios, previsións orzamentarias para implementalas, etc)

Entre a documentación que acompañaba, e facía parte deste informe-proposta, estaba incluído un relatorio do Consorcio de Santiago no que se informaba sobre os muros do barrio de Conxo:


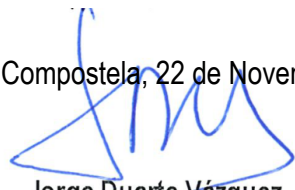
A muralla cara á rúa da Ferverza está invadida pola vexetación, sobre todo pola súa cara externa, que non permite coñecer ben o seu estado. Con todo, examinado polo Na cara interna pódese observar algunha protuberancia e algunha greta. Ademais algúns áreas parecen non ter protección superior. A propiedade debe ser obrigada a eliminación inmediata de hedras e outras plantas superiores para poder proceder.

Recentemente, nunha reunión, coa veciñanza do barrio, téñennos mostrado a súa preocupación, precisamente, polo estado deste muro da rúa da Ferverza que pasou de funcionar como un muro de peche de parcela a ser un muro de contención tras as obras de construción do campo do fútbol.

Tendo en conta todo o anterior, e o grave risco que supón, o Grupo Municipal de Compostela Aberta presenta para a súa resposta **ORAL** a seguinte **PREGUNTA**:

- **Que medidas, e en que prazo, vai tomar o goberno local para que o estado de conservación do muro da rúa da Ferverza, en Conxo, non supoñan un risco para a seguridade das persoas?**

Santiago de Compostela, 22 de Novembro de 2022



Jorge Duarte Vázquez
GRUPO MUNICIPAL

Concelleiro do Grupo Municipal de Compostela Aberta

Á ATENCIÓN DO ALCALDE DE SANTIAGO



CONSORCIO DE
SANTIAGO

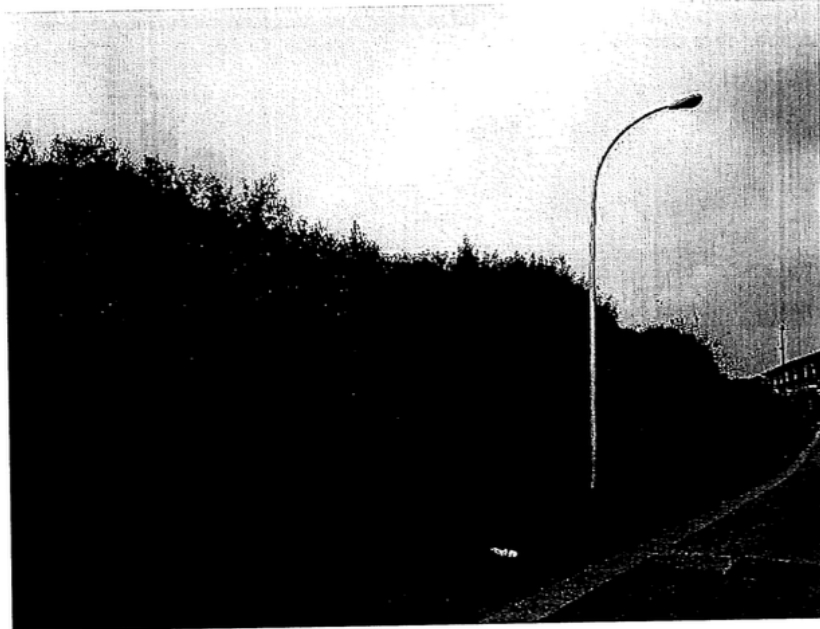
Conxo

El muro del cierre del cementerio está en buen estado.

El muro hacia la Rúa da Fervenza está invadido de vegetación, especialmente por su cara exterior, que no permite conocer bien su estado. No obstante, examinado por la cara interior se pueden observar algún abultamiento y alguna grieta. Además algunas zonas parecen no tener protección superior. Debe requerirse a la propiedad la eliminación inmediata de hiedras y resto de plantas superiores para poder proceder a su inspección.



En esta foto se puede observar grieta en muro



La vegetación invade el muro.

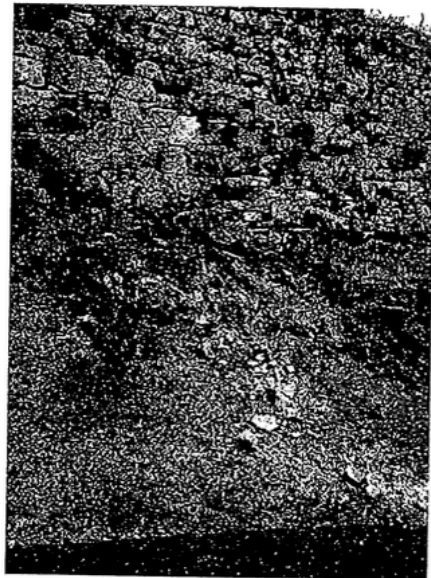


Identificación zona examinada



CONSORCIO DE
SANTIAGO

En la bajada al puente sobre el río Sar se aprecia un desprendimiento muy reciente de piedras de la cimentación del muro.



Á ATENCIÓN DO ALCALDE DE SANTIAGO